

# 18<sup>o</sup> SEMINARIO DE RUIDO AMBIENTAL

---

28 Noviembre 2018

**SOCHA**   
SOCIEDAD CHILENA DE ACUSTICA



# La Hora

TU BUENA NOTICIA

www.lahora.cl

PARTISTE A JUGARTE UN  
**Loto**  
 CON JUBILAZO  
**3 2 5 0**  
 MILLONES  
ESTIMADO A MENOS DEPOR LAS CATEGORÍAS

## Habla el niño que conquistó el corazón de Alexis Sánchez

Jaime Macdowell, de 12 años, ingresó a la cancha en el duelo de Chile frente a Honduras.

DEPORTES 20



Jueves de **Tecnología**

Nintendo sorprende con nuevo juego de Pikachu

**400** mil usuarios hay sólo en Santiago.  
**2** mil gimnasios hay en Chile.

**Explosivo aumento de inscripciones en gimnasios**

En 60% aumentó la demanda durante esta temporada, a la espera de las fiestas de fin de año y las vacaciones de verano.

PAÍS 6

**Carola Bezamat, de la TV a evento naturista**

TIEMPO LIBRE 31

# DESPLIEGAN FUERTE MONITOREO EN RM PARA BAJAR RUIDO AMBIENTAL

Estaciones de rastreo se encuentran ubicadas en siete puntos de la capital y son parte del plan de descontaminación acústica, generada principalmente por el transporte.

PAÍS 4

**PIZZA GRATIS!**

UNA EXQUISITA DEGUSTACIÓN TE ESPERA EN NUESTRO NUEVO LOCAL!

JUEVES 22 DE NOVIEMBRE DE 14 A 15 HRS Y DE 18 A 19 HRS

Av. Manquehue Sur 1241 - **LAS CONDES**

**Little Caesars Pizza**



A black and white photograph of a man with a beard, wearing a hoodie and a backpack, covering his ears with his hands. He is standing in what appears to be a train or subway station, with blurred tracks and lights in the background. The overall mood is one of discomfort or distress due to noise.

El ruido es un  
contaminante  
invisible

<https://ruido.mma.gob.cl/>

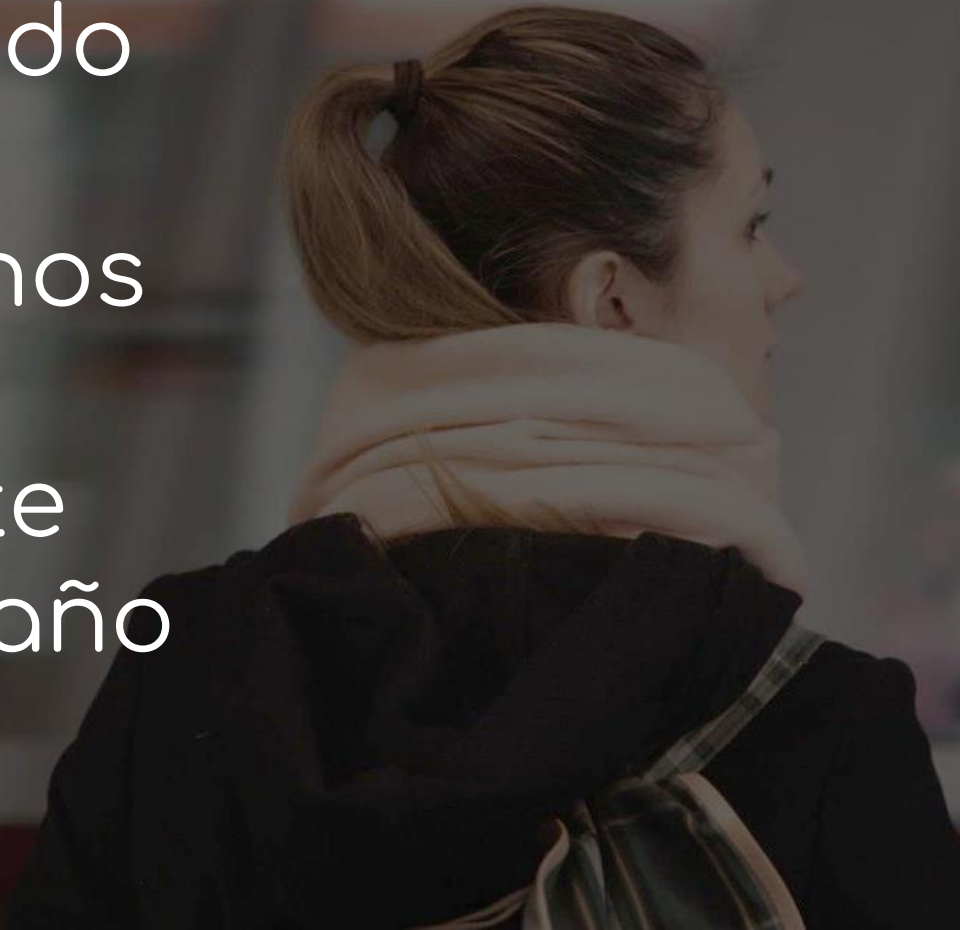
A man with short brown hair, wearing a dark green t-shirt, is shown from the chest up. He has a pained expression, with his eyes closed and his hands pressed against his temples. The background is a blurred indoor setting, possibly a living room with a bookshelf. The overall lighting is dim, creating a somber and uncomfortable atmosphere.

# La exposición a altos niveles de ruido afecta nuestra salud

- molestia e irritabilidad
- alteraciones del sueño
- estrés fisiológico
- problemas cognitivos
- enfermedades cardiovasculares
- tinnitus
- pérdida de la audición

En Europa, el ruido  
ambiental  
causa por lo menos  
**10.000**  
casos de muerte  
prematura cada año

(Agencia Ambiental Europea, EEA - 2014)





En Santiago

1.880.000

personas están potencialmente  
expuestas en la noche  
a niveles de ruido  
inaceptables

(Mapa de Ruido del Gran Santiago, MMA - 2016)

The background of the slide is a photograph of an industrial facility, likely a refinery or chemical plant. It features several large, dark-colored pipes and towers, with a complex network of metal structures and ladders. The lighting is somewhat dim, suggesting an overcast day or a specific time of day. The overall tone is industrial and technical.

# Chile cuenta con varias regulaciones para el ruido ambiental

- D.S. N° 38/11 MMA – Emisión Ruido Fuentes Fijas
- D.S. N°129/03 MTT – Emisión Ruido Buses de Locomoción Colectiva
- D.S. N°7/15 MMA – Emisión Ruido Vehículos Livianos Medianos y Motocicletas

# Estrategia Ministerio del Medio Ambiente





# Regulaciones Fuentes Móviles

Nuevos límites DS129  
Transantiago: Abril 2018  
Todo el país: Abril 2019



Entrada en vigencia DS7  
Julio 2019



# Regulaciones

## Guía Ruido y Vibraciones SEIA

**SEIA**

Servicio de Evaluación Ambiental



Ministerio de  
Salud

Gobierno de Chile

# Regulaciones Aplicación DS38 en Parques Eólicos





# Regulaciones

## Criterios evaluación Ruido en Fauna Marina



ARMADA DE CHILE  
**DIRECTEMAR**  
DIRECCIÓN GENERAL DEL TERRITORIO MARÍTIMO  
Y DE MARINA MERCANTE



Superintendencia del Medio Ambiente  
Gobierno de Chile



PONTIFICIA  
UNIVERSIDAD  
CATÓLICA  
DE CHILE



Universidad  
de Concepción



FUNDACIÓN  
MERI



UCSC



COPAS  
Sur - Austral

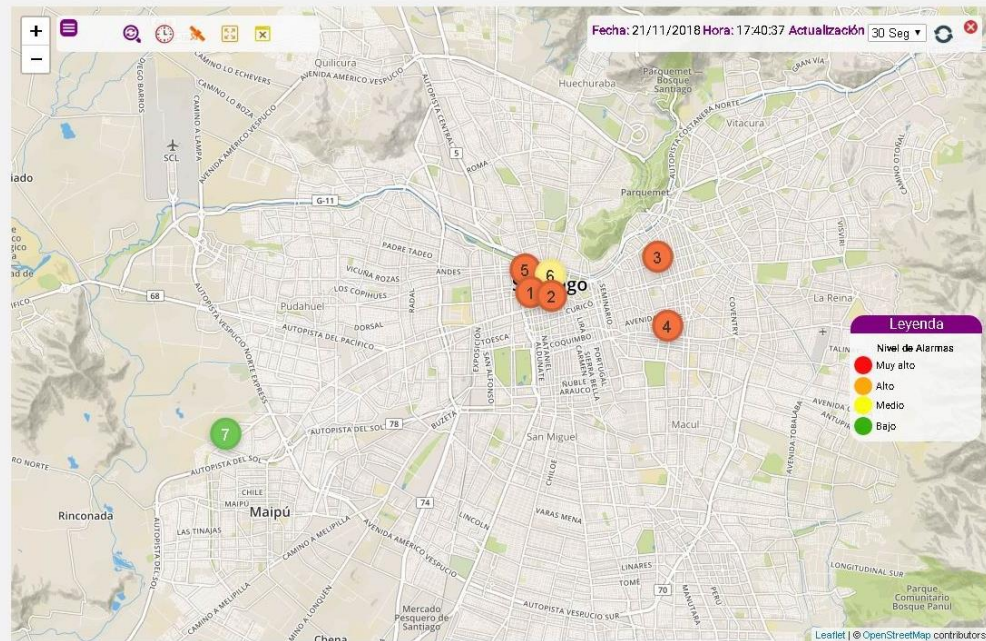


# Información

## Primera Red de Monitoreo Ruido

### RED DE MONITOREO DE RUIDO AMBIENTAL

Al posicionar el cursor sobre alguna de las 7 estaciones podrá ver el nivel de ruido medido por cada estación, que corresponde al promedio medido por la estación en la última hora.



# Información

## Mapa de Ruido Ruta 5 - Tramo Concesionado



Ministerio de  
Obras Públicas

Gobierno de Chile



# Difusión

## Página Web Ruido

Ministerio del  
Medio  
Ambiente

RUIDO  
AMBIENTAL

[Inicio](#) [Red de Monitoreo de Ruido Ambiental](#) [Gestión del ruido](#) [Difusión y educación](#) [Apoyo a municipios](#) [Preguntas frecuentes](#)

El ruido es un  
contaminante  
invisible

MÁS INFO



# Difusión

## Paisaje Sonoro Zona Centro de Santiago



Universidad Austral de Chile  
*Conocimiento y Naturaleza*



# Fortalecimiento Institucional Depto. Ruido, Lumínica y Olores





Lo que se viene

# Regulaciones

## Revisión Norma Emisión Fuentes Fijas (2019)

Recopilación de  
antecedentes:  
[revisionDS38@mma.gob.cl](mailto:revisionDS38@mma.gob.cl)





# Regulaciones

## Análisis Norma de Calidad





# Estrategia vs Política Nacional

- Existen distintas instituciones del Estado que tienen competencias que influyen en la generación, transmisión y exposición al ruido ambiental.
- Se requiere consensuar, coordinar, establecer lineamientos y compromisos, orientados al desarrollo de una gestión integral, que permita avanzar de manera más efectiva y eficiente en el control y prevención del ruido ambiental en el país.
- Se necesita, sentar las bases de un modelo de gestión integral y coordinado, que permita el desarrollo de políticas públicas adecuadas para abordar la complejidad del problema del ruido ambiental



# “Hacia una política nacional de gestión del ruido ambiental”

Igor Valdebenito

Ing. Acústico MPA

Jefe Departamento Ruido, Lumínica y Olores  
División de Calidad del Aire

## 18° Seminario

### Ruido Ambiental

Ministerio del Medio Ambiente

